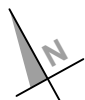
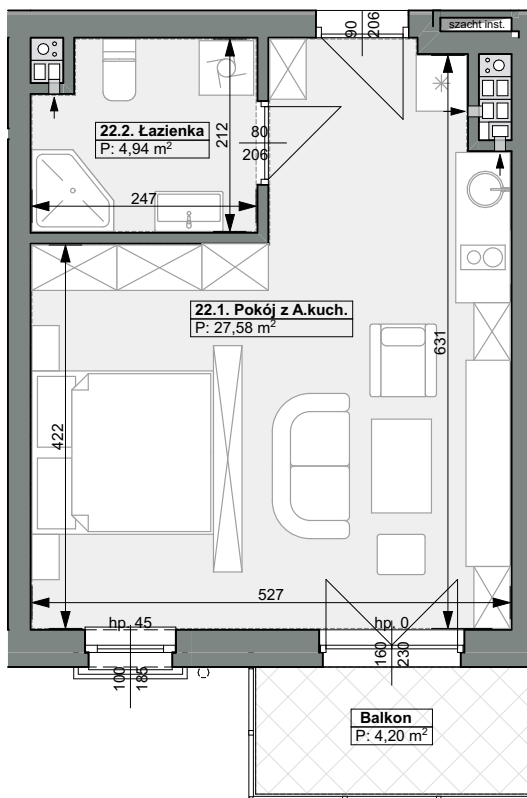


Zabudowa Mieszkaniowa Wielorodzinna przy ul. Barlickiego 2G w Świnoujściu
BUDYNEK NR2 - PIERWSZY ETAP INWESTYCJI



LOKAL MIESZKALNY NR22 pow. 32,52 m²
 (kondygnacja: drugie piętro)



22.1. Pokój z aneksem kuch.	27,58 m ²
22.2. Łazienka	4,94 m ²

32,52 m²

Balkon	4,20 m ²
--------	---------------------

